

MONTORGE

Côté nature

Lac, roselières, buissons de saules, forêts de feuillus et de pins, prairies humides, prairies sèches, cultures et vestiges historiques font de Montorge un site tout à fait remarquable, aussi bien au niveau paysager qu'au niveau de la flore et de la faune qu'il abrite.

Le site de Montorge à Sion a fait l'objet d'une décision de mise sous protection par le Conseil d'Etat en 1989 et est inscrit dans l'Inventaire fédéral des paysages d'importance nationale depuis 1977.

le lac

Le lac, qui gèle complètement chaque hiver, s'est formé après le retrait des glaciers il y a environ 17'000 ans. Le plan d'eau et les milieux humides qui le bordent offrent refuge à de nombreuses espèces aquatiques et palustres: oiseaux, batraciens, poissons, libellules, mollusques... Les crapauds communs viennent chaque printemps par dizaines pour y pondre leurs œufs. Le lac et ses berges font d'ailleurs partie de l'Inventaire fédéral des sites de reproduction de batraciens d'importance nationale.



Le nénuphar blanc, qui avait disparu du Valais, a été réintroduit dans divers plans d'eau, dont le lac de Montorge.



Le lac de Montorge est l'un des sites les plus riches du Valais pour les libellules. Ici le caloptéryx éclatant.

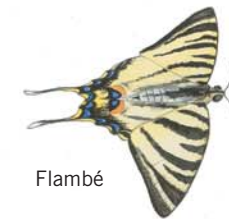


Le plus souvent caché dans les roseaux, le râle d'eau mène une vie discrète.



Bruant des roseaux

la Colline



Flambé



Machaon

Le flanc sud de la colline, très chaud et très sec, est constitué de pelouses steppiques et de prés secs entrecoupés de dalles rocheuses, de buissons et de bosquets de chênes pubescents. On y trouve de nombreuses plantes et insectes rares, caractéristiques du Valais central.



Bruant fou

Le flanc nord, plus ombragé et plus frais, est essentiellement recouvert de forêts. Si le chêne domine encore dans la partie sommitale, le pin sylvestre prend le relais dans la partie intermédiaire pour être lui-même remplacé par le tilleul, plus bas près du lac.



Une plante rare typique du Valais central: l'onosma.



Oedipode rouge



Parcours nature



Mante religieuse



Ecureuil



Pic épeiche



Canard colvert



Crapaud commun



Foulque

Château de Montorge



Maison de la Nature

P



Orchis pyramidal et araignée-crabe



Ascalaphe bariolé



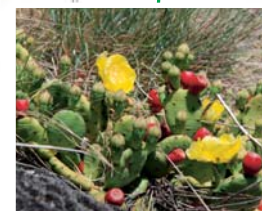
Uvette



Lézard vert



Anthéricum à fleurs de lis



Cactus oponce (figuier d'Inde)

Plus d'infos:

- Ville de Sion (www.sion.ch)
- Musées cantonaux (www.musees-valais.ch)
- Office du Tourisme (www.siontourisme.ch)
- Livre: Les Richesses de la Nature en Valais "Montorge" (J. Détraz-Méroz et M. Vust, 2006)

Pour une meilleure préservation du site, les activités suivantes sont interdites sur tout le périmètre:

- les feux, la baignade et le canotage
- l'arrachage et la cueillette de plantes
- toute circulation automobile, vélomoteur, et vélo

Les chiens seront tenus en laisse et il est recommandé de suivre les sentiers et de ramener les débris.

